

VS

2024-2026
TOLI WALL



全ての商品の
仕上りイメージが
確認できる

- 抗ウイルス壁紙 6点収録
- 表面しっかり 46点収録
- 長期継続品 8点収録

VS

2024-2026

人にも地球にも優しい
壁紙を目指して



1 選べる豊富な機能性壁紙

抗ウイルス壁紙など、快適な生活空間をサポートする機能性壁紙を多数収録しています。

2 傷が付きにくい壁紙を拡大

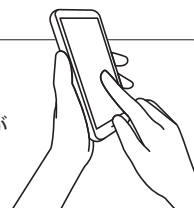
物がぶつかった際に起こりやすい表面の傷つきを軽減する「表面しっかり」壁紙を46点に拡大しました。

3 長期継続品を拡大(2030年まで継続)

安心のロングライフ商品を8点に拡大しました。



全ての商品の
仕上りイメージが
確認できます。



東リグループ 環境への取り組み

CSR活動における基本方針

地球環境保全を人類共通の課題と認識し、事業活動において環境負荷低減に取り組み、持続可能な社会への貢献を目指します。

仕上りがキレイな壁紙

選べるカラー&デザイン

石目調

織物調

パターン・マテリアル

抗ウイルス

表面しっかり

ストレッチ

撥水コート

抗菌

軽量


防かび性



抗ウイルス

6点収録

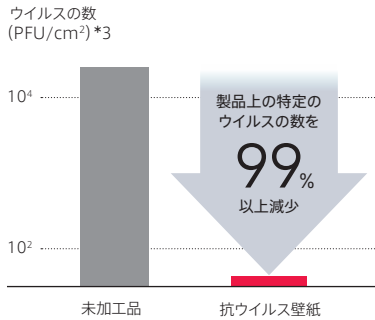
壁紙表面に付着した特定のウイルスの数を減少させます。



東り抗ウイルス壁紙は SIAA抗ウイルス加工登録品です。

SIAAマークは、ISO21702法により評価された結果に基づき、抗菌製品技術協議会がガイドラインで品質管理・情報公開された製品に表示されています。

■抗ウイルス試験結果

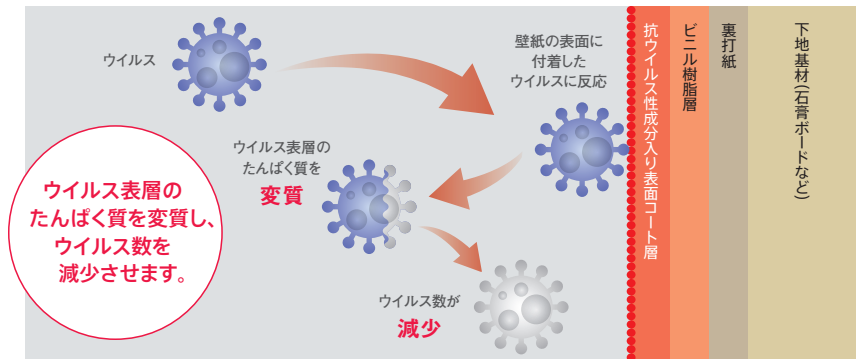


試験機関: (一財) ニッセケン品質評価センター
 試験方法: ISO21702 法
 試験ウイルス: ウイルスA *1 (エンベロープなし *2)

- *1 医薬品、医療機器等の品質、有効性及び安全性の確保等に関する法律(薬機法)の関係上、特定のウイルス名が表記できないため、ウイルスAと記載しています。
- *2 ウイルス粒子に見られる膜状の構造。
- *3 PFU: Plaque-forming unitの略で、ブランク法により測定したウイルス数の指標。

上記データは代表値であり保証値ではありません。使用状況や気象条件などによって若干異なります。一定の条件下での試験結果であり、実使用空間での実証効果ではありません。

■抗ウイルスメカニズム



■使用薬剤の安全性

経口毒性や皮膚刺激性などSIAA安全性試験にクリアした薬剤を使用しています。

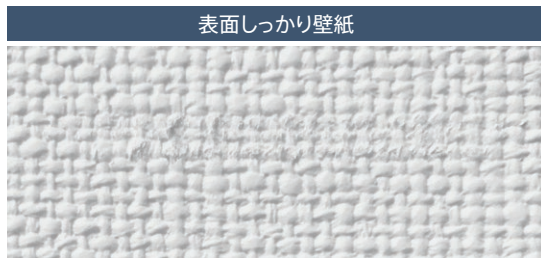
- SIAAの安全性基準に適合しています。
- ウイルス自体を忌避する効果はありません。
- 抗ウイルス加工は、病気の治療や予防を目的とするものではありません。また、感染予防を保证するものではありません。
- 医薬品や医療機器などの医療を目的とした製品ではありません。
- 抗ウイルス性能は全てのウイルスに対して発現するものではありません。また、全てのウイルスに同様な試験結果が得られるとは限りません。
- 表面の状態(汚れ、摩耗など)により抗ウイルス性能が低下することがあります。

表面しっかり

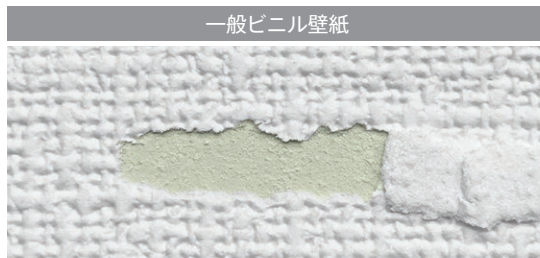
46点収録

表面強度試験で3級相当の強度があります。物がぶつかった際に起こりやすい表面の傷つきを軽減します。

■表面強化性能試験結果



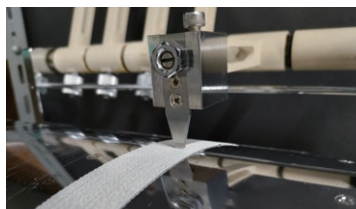
表面層の破れが明確に見える(評価3級相当)



表面が破けて裏打材が見える(評価1級相当)

<試験方法>
 壁紙工業会制定「表面強化壁紙性能規定」に準拠。

- <判断基準>
- 5級: 一見視で特に変化が見られない
 - 4級: 多少表面傷が見られるが、比較的大きな表面層の破れ等は見られない
 - 3級: 表面層の破れが明確に見える
 - 2級: 表面が破けて紙等の裏打材が明らかに見える(長さ1cm未満)
 - 1級: 表面が破けて紙等の裏打材が明らかに見える(長さ1cm以上)



取扱い上のご注意

- 表面しっかり壁紙は、表面のすり傷や引っ掻き傷を低減するものであり、傷付きを完全に防止することを保証したものではありません。
- 壁紙工業会制定「表面強化壁紙性能規定」では4～5級を「表面強化」に位置づけているため、3級レベルは表面強化壁紙には属しません。

ストレッチ

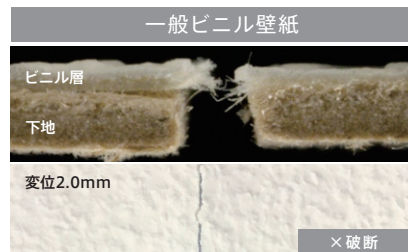
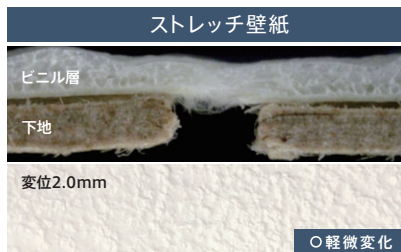
29点収録

下地の動きで生じる軽微なひび割れを軽減します。

取扱い上のご注意

- 壁紙のストレッチ性によりひび割れを軽減しますが、ひび割れが起こらないことを保証するものではありません。

■ストレッチ性試験結果(独自試験)



<試験方法>

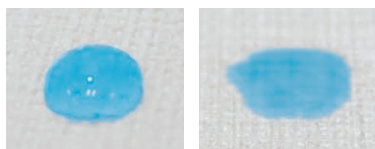
厚紙に両面テープを貼った試験片で引張試験を行い、変位量2.0mmにおける壁紙の裂け具合を評価。
引張試験速度: 10.0mm/min

撥水コート

45点収録

水汚れを弾くので、素早く簡単に拭取れます。

■撥水性比較



撥水タイプ

一般的なタイプ

■汚れ防止性能試験結果

汚れ防止壁紙試験評価で3級相当の性能を有します。

	コーヒー	醤油	クレヨン	水性サインペン
拭取り前				
拭取り後				
判定	3~4級	3~4級	3~4級	3~4級
除去剤	水	水	中性洗剤	中性洗剤

<試験方法>

壁紙工業会制定「汚れ防止壁紙性能規定」に準拠。

<判定基準>

- 5級: 汚れが残らない
- 4級: ほとんど汚れが残らない
- 3級: やや汚れが残る
- 2級: かなり汚れが残る
- 1級: 汚れが濃く残る

取扱い上のご注意

- 汚れが付着した場合は、水または中性洗剤を用いて拭取ってください。
- 汚れの種類によっては完全に拭取れない場合があります。
- 水性の汚れでも長時間放置すると、壁紙内部に浸透して拭取れなくなることがあります。

上記データは代表値であり保証値ではありません。使用状況や気象条件などによって若干異なります。

抗菌

51点収録

壁紙表面に付着した菌の繁殖を抑制します。

取扱い上のご注意

- 大腸菌、黄色ブドウ球菌の菌種に対して、増殖を抑制する性能があります。ただし、感染を直接防止するものではありません。
- 壁紙表面が汚れに覆われると、十分な抗菌性能が発揮できない場合があります。

■抗菌性能試験結果

試験後の生菌数が、規定値である「<0.63」の性能を有しています。

菌種	抗菌性		
	0時間	24時間	
大腸菌	2.1×10 ⁴	抗菌品	<0.63
		無加工品	6.8×10 ⁵
黄色ブドウ球菌	1.9×10 ⁴	抗菌品	<0.63
		無加工品	5.7×10 ⁴

<試験方法>

壁紙工業会制定「抗菌壁紙性能規定」に準拠。

軽量

47点収録



天井施工時や運搬、搬入時の負担を軽減できます。

一般ビニル壁紙に比べ
20~25%
の軽量化を実現!

防かび性

全点収録

壁紙表面のカビの繁殖を抑制します。

取扱い上のご注意

- 防かび性壁紙だけでカビを防ぐことはできません。
- モルタル等の湿式下地や、石膏ボード直張り工法 (GL工法等) およびバテ・シーラーを施した箇所は十分に乾燥させてから施工してください。特に防かび性が要求される場所では、糊に防カビ剤を添加することがより効果的です。
- カビは室内環境に大きく影響を受けます。室内の換気、湿度調整等にご注意ください。

■防かび壁紙性能試験結果

所定の試験方法で「0」の性能を有しています。

<試験結果の表示方法>

菌糸の発育	結果の表示
肉眼及び顕微鏡下でかびの発育は認められない	0
肉眼ではかびの発育が認められないが、顕微鏡下では明らかに確認できる	1
肉眼でかびの発育が認められ、発育部分の面積は試料の全面積の25%未満	2
肉眼でかびの発育が認められ、発育部分の面積は試料の全面積の25%以上~50%未満	3
菌糸はよく発育し、発育部分の面積は試料の全面積の50%以上	4
菌糸の発育は激しく、試料全面を覆っている	5

<試験方法>

壁紙工業会制定「防かび壁紙性能規定」に準拠。

上記データは代表値であり保証値ではありません。使用状況や気象条件などによって若干異なります。

Coordination Living



VS2056



VS2031



VS2025

Coordination Dining & Kitchen



Coordination Bed room



VS2058



VS2062



VS2052

6

Coordination Private room



Coordination Den



Coordination Rest room



VS2029 (右壁) · VS2031 (左壁)



VS2034 (右壁 · 天井) · VS2036 (左壁)



VS2066 (右壁) · VS2069 (正面 · 左壁)



VS2030 (左壁) · VS2037 (右壁)

Coordination Sanitary



Coordination Japanese room





長期継続品

8点収録

2030年まで継続



VS2001



VS8018



VS2013



VS8019



VS2015



VS8020



VS2040



VS8054

おすすめクッションフロア・巾木

詳しくは「東リ総合カタログ」もしくは当社サンプル帳をご覧ください。

■CFシート-H 3,000円/m² 5,460円/m (税抜き価格) 1820mm幅×30m 全厚1.8mm

10cm	10cm	10cm
CF9633 板幅約7.5cm (ナチュラルオーク)	CF9634 板幅約7.5cm (ミディアムオーク)	CF9637 板幅約9cm (ホワイトエルム)
CF9638 板幅約9cm (ナチュラルエルム)	CF9649 (モルタル/グレー)	CF9655 (石目/ホワイト)
CF9657 タイル寸法 (石目/ホワイト) 約30×30cm	CF9658 (石目/ベージュ)	CF9690 (ベーシック/ホワイト)

■ソフト巾木

		12	16	19	23	34	35	97
高さ	R							
40mm	Rアリ	● 25	● 25	● 25	● 25	● 25	● 25	● 25
	Rナシ							
60mm	Rアリ	● 25 50	● 25 50	● 25 50	● 25 50	● 25 50	● 25 50	● 25 50
	Rナシ	●	●	●	●	●	●	●

ソフト巾木

長さ: 909mm 梱包: 25枚
 高さ: 40mm 270円/m (税抜き価格)
 高さ: 60mm 290円/m (税抜き価格)

ロング巾木

長さ: 25m巻/50m巻 梱包: 1巻
 高さ: 40mm 270円/m (税抜き価格)
 高さ: 60mm 290円/m (税抜き価格)

ソフト巾木 909mm ● ロング巾木 25m巻 25 50m巻 50

仕上りが キレイな壁紙

VS2001~VS2022



施工をサポートする「仕上りがキレイな壁紙」

下地の凹凸が見えにくいタイプやジョイントや壁と天井との取り合いが良い壁紙を収録しています。

■壁と天井との取り合いが良く施工がしやすい



■下地の凹凸が目立ちにくい



仕上りがキレイな壁紙



一般ビニル壁紙

<試験方法>

0.1mmの凸状不陸の上に壁紙を施工して見え方を比較

仕上がりキレイな壁紙



VS 2001

巾 92cm 切売可

準不燃 F☆☆☆☆
塩化ビニル樹脂系壁紙
防火種別 2-3



表面しっかり	ストレッチ	撥水コート	抗菌
軽量	防かび性		



VS 2002 NEW

巾 92cm 切売可

リピート ↓ 59.5cm ↔ 92.0cm (エンボス柄合わせ) 無地張り可

準不燃 F☆☆☆☆
塩化ビニル樹脂系壁紙
防火種別 2-3



表面しっかり	ストレッチ	抗菌	防かび性



VS 2003 NEW

巾 92cm 切売可

準不燃 F☆☆☆☆
塩化ビニル樹脂系壁紙
防火種別 2-3



表面しっかり	撥水コート	抗菌	防かび性



VS 2004

巾 92cm 切売可

準不燃 F☆☆☆☆
塩化ビニル樹脂系壁紙
防火種別 2-3



表面しっかり	ストレッチ	撥水コート	抗菌
軽量	防かび性		



VS 2005

準不燃 F☆☆☆☆
塩化ビニル樹脂系壁紙
防火種別 2-3

巾 92cm 切売可



抗ウイルス	表面しっかり	ストレッチ	抗菌
軽量	防かび性		



VS 2006

準不燃 F☆☆☆☆
塩化ビニル樹脂系壁紙
防火種別 2-3

巾 92cm 切売可



抗ウイルス	表面しっかり	ストレッチ	抗菌
軽量	防かび性		



VS 2007

準不燃 F☆☆☆☆
塩化ビニル樹脂系壁紙
防火種別 2-3

巾 92cm 切売可



抗ウイルス	表面しっかり	ストレッチ	抗菌
軽量	防かび性		



VS 2008

準不燃 F☆☆☆☆
塩化ビニル樹脂系壁紙
防火種別 2-3

巾 92cm 切売可



抗ウイルス	表面しっかり	ストレッチ	抗菌
軽量	防かび性		

VS 2024-2026

仕上がりキレイな壁紙



VS 2009

準不燃 F☆☆☆☆
塩化ビニル樹脂系壁紙
防火種別 2-3

巾 92cm 切売可



- 抗ウイルス
- 表面しっかり
- ストレッチ
- 抗菌
- 軽量
- 防かび性



VS 2010 NEW

準不燃 F☆☆☆☆
塩化ビニル樹脂系壁紙
防火種別 2-3

巾 92cm 切売可



- 表面しっかり
- ストレッチ
- 抗菌
- 防かび性



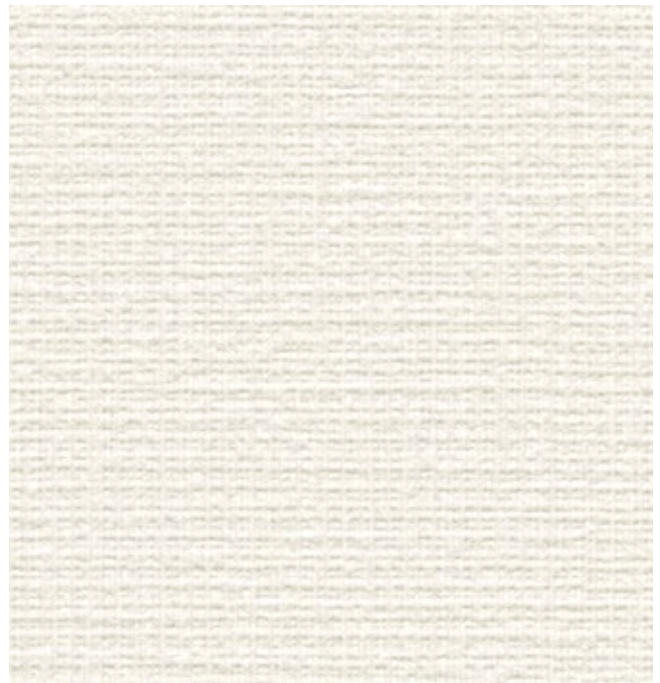
VS 2011 NEW

準不燃 F☆☆☆☆
塩化ビニル樹脂系壁紙
防火種別 2-3

巾 92cm 切売可



- 表面しっかり
- ストレッチ
- 抗菌
- 防かび性



VS 2012 NEW

準不燃 F☆☆☆☆
塩化ビニル樹脂系壁紙
防火種別 2-3

巾 92cm 切売可



- 表面しっかり
- ストレッチ
- 抗菌
- 防かび性



VS 2013

準不燃 F☆☆☆☆
塩化ビニル樹脂系壁紙
防火種別 2-3



巾 92cm 切売可

- 表面しっかり
- ストレッチ
- 撥水コート
- 抗菌
- 軽量
- 防かび性



VS 2014

準不燃 F☆☆☆☆
塩化ビニル樹脂系壁紙
防火種別 2-3



巾 92cm 切売可

- 表面しっかり
- ストレッチ
- 撥水コート
- 抗菌
- 軽量
- 防かび性



VS 2015

準不燃 F☆☆☆☆
塩化ビニル樹脂系壁紙
防火種別 2-3



巾 92cm 切売可

- 撥水コート
- 防かび性



VS 2016

準不燃 F☆☆☆☆
塩化ビニル樹脂系壁紙
防火種別 2-3



巾 92cm 切売可

- 撥水コート
- 防かび性

仕上がりキレイな壁紙



VS 2017

巾 92cm 切売可

準不燃 F☆☆☆☆
塩化ビニル樹脂系壁紙
防火種別 2-3



ストレッチ

軽量

防かび性



VS 2018 NEW

巾 92cm 切売可

準不燃 F☆☆☆☆
塩化ビニル樹脂系壁紙
防火種別 2-3



表面しっかり

ストレッチ

撥水コート

抗菌

軽量

防かび性



VS 2019 NEW

巾 92cm 切売可

準不燃 F☆☆☆☆
塩化ビニル樹脂系壁紙
防火種別 2-3



撥水コート

抗菌

防かび性



VS 2020 NEW

巾 92cm 切売可

準不燃 F☆☆☆☆
塩化ビニル樹脂系壁紙
防火種別 2-3



撥水コート

抗菌

防かび性



VS 2021

準不燃 F☆☆☆☆
塩化ビニル樹脂系壁紙
防火種別 2-3



巾 92.4cm 切売可
リピート ↓ 32.0cm ↔ 46.2cm (エンボス柄合わせ) 無地張り可

軽量

防かび性



VS 2022

準不燃 F☆☆☆☆
塩化ビニル樹脂系壁紙
防火種別 2-3



巾 92.4cm 切売可
リピート ↓ 32.0cm ↔ 46.2cm (エンボス柄合わせ)

軽量

防かび性

選べるカラー & デザイン

石目調 VS2023-2038

織物調 VS2039-2062

パターン・マテリアル VS2063-2071



自分らしいお部屋作りを叶える「選べるカラー & デザイン」

ベースからアクセントまで
選べるカラー



お部屋を華やかにする
パターン



他素材とも相性の良い
マテリアル





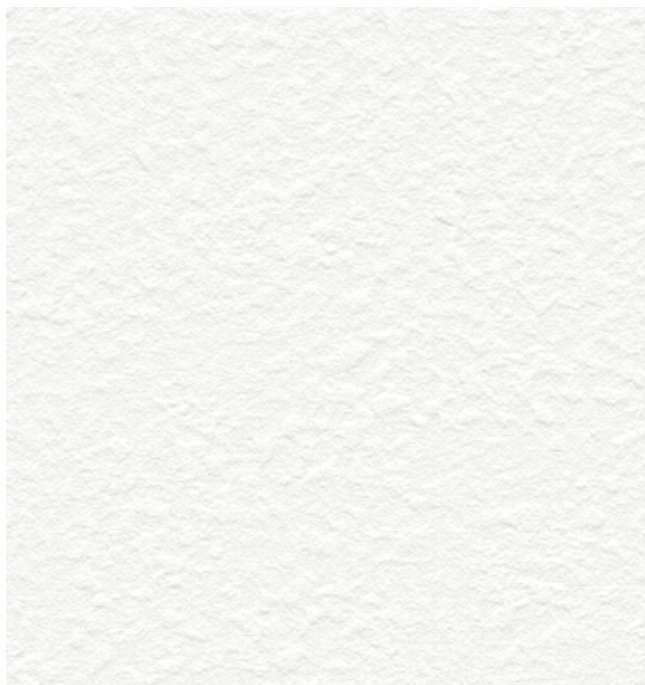
VS 2023

準不燃 F☆☆☆☆
塩化ビニル樹脂系壁紙
防火種別 2-3



巾 92.2cm 切売可
リピート ↓ 32.1cm ↔ 46.1cm (エンボス柄合わせ)

表面しっかり	ストレッチ	撥水コート	抗菌
軽量	防かび性		



VS 2024 NEW

準不燃 F☆☆☆☆
塩化ビニル樹脂系壁紙
防火種別 2-3



巾 92cm 切売可

表面しっかり	撥水コート	抗菌	軽量
防かび性			



VS 2025 NEW

準不燃 F☆☆☆☆
塩化ビニル樹脂系壁紙
防火種別 2-3



巾 92cm 切売可

表面しっかり	撥水コート	抗菌	軽量
防かび性			



VS 2026

準不燃 F☆☆☆☆
塩化ビニル樹脂系壁紙
防火種別 2-3



巾 92cm 切売可
リピート ↓ 59.5cm ↔ 92.0cm (エンボス柄合わせ) 無地張り可

抗ウイルス	表面しっかり	ストレッチ	抗菌
軽量	防かび性		



VS 2027

準不燃 F☆☆☆☆
塩化ビニル樹脂系壁紙
防火種別 2-3



巾 92cm 切売可
リピート ↓ 64.0cm ↔ 92.0cm (エンボス柄合わせ)

防かび性



VS 2028

準不燃 F☆☆☆☆
塩化ビニル樹脂系壁紙
防火種別 2-3



巾 92cm 切売可

ストレッチ

軽量

防かび性



VS 2029

準不燃 F☆☆☆☆
塩化ビニル樹脂系壁紙
防火種別 2-3



巾 92cm 切売可

ストレッチ

軽量

防かび性



VS 2030 NEW

準不燃 F☆☆☆☆
塩化ビニル樹脂系壁紙
防火種別 2-3

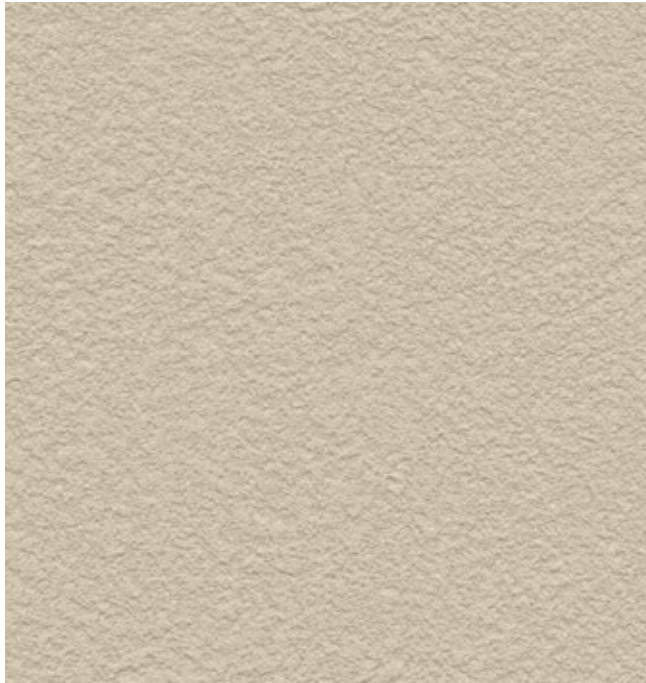


巾 92cm 切売可

ストレッチ

軽量

防かび性



VS 2031 NEW

準不燃 F☆☆☆☆
塩化ビニル樹脂系壁紙
防火種別 2-3

巾 92cm 切売可



ストレッチ

軽量

防かび性



VS 2032

準不燃 F☆☆☆☆
塩化ビニル樹脂系壁紙
防火種別 2-3

巾 92cm 切売可



ストレッチ

軽量

防かび性



VS 2033

準不燃 F☆☆☆☆
塩化ビニル樹脂系壁紙
防火種別 2-3

巾 92cm 切売可



ストレッチ

軽量

防かび性



VS 2034 NEW

準不燃 F☆☆☆☆
塩化ビニル樹脂系壁紙
防火種別 2-3

巾 92cm 切売可



表面しっかり

撥水コート

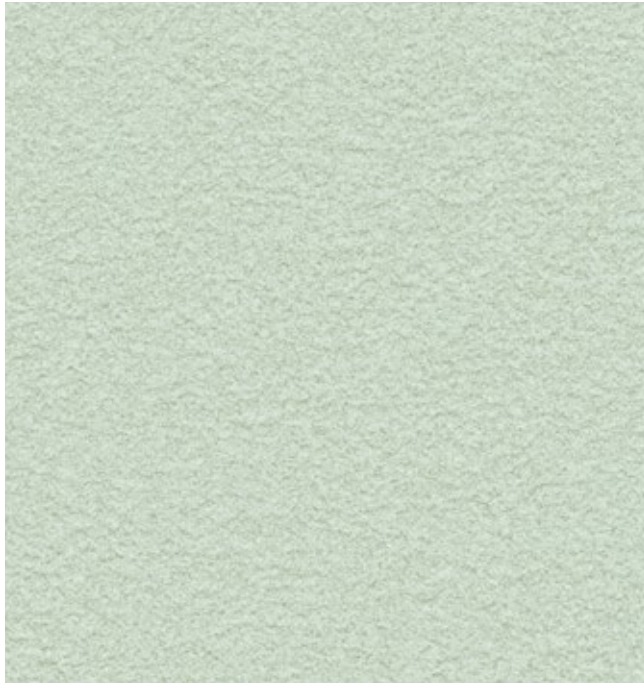
抗菌

軽量

防かび性

選べるカラー&デザイン

石目調



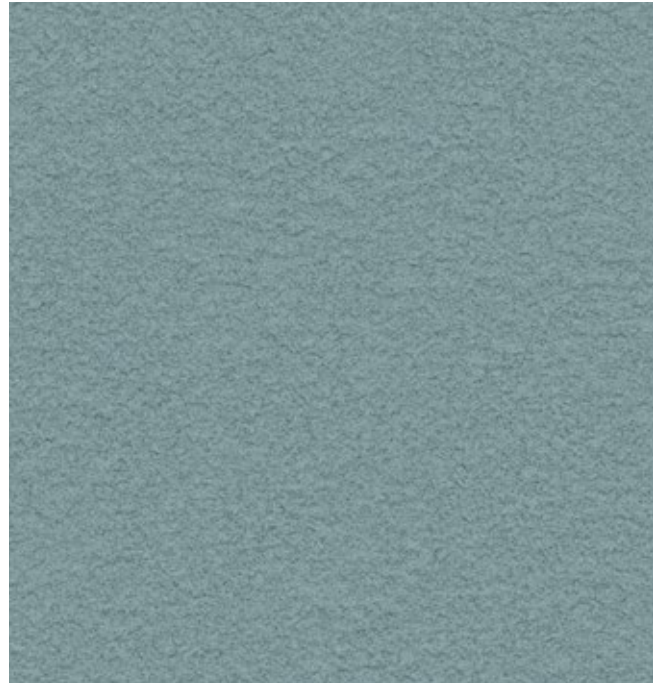
VS 2035 NEW

準不燃 F☆☆☆☆
塩化ビニル樹脂系壁紙
防火種別 2-3

巾 92cm 切売可



- 表面しっかり
- 撥水コート
- 抗菌
- 軽量
- 防かび性



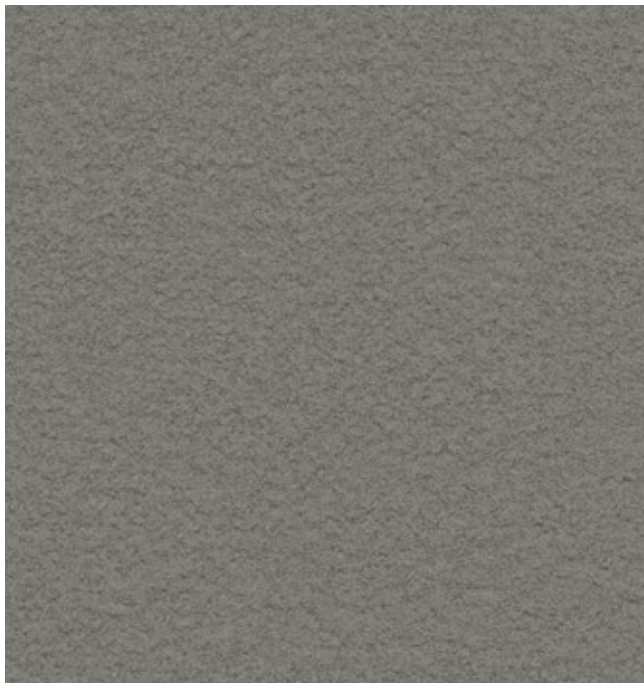
VS 2036 NEW

準不燃 F☆☆☆☆
塩化ビニル樹脂系壁紙
防火種別 2-3

巾 92cm 切売可



- 表面しっかり
- 撥水コート
- 抗菌
- 軽量
- 防かび性



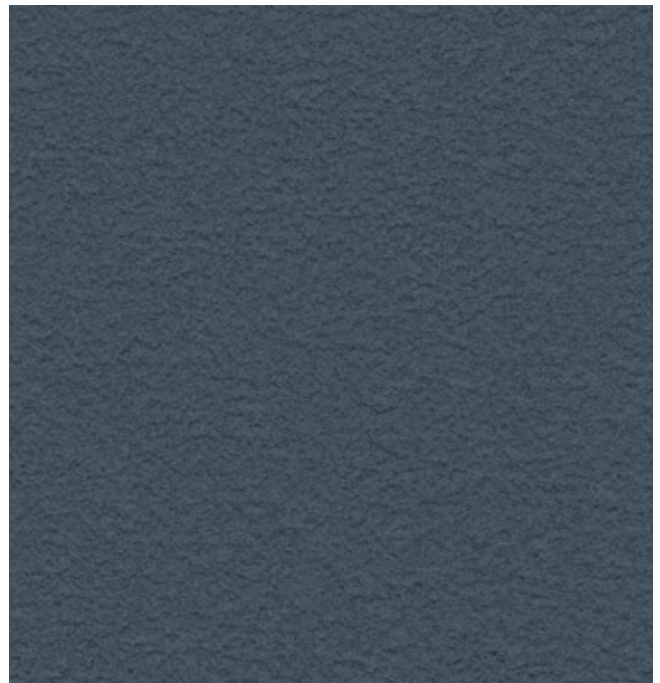
VS 2037 NEW

準不燃 F☆☆☆☆
塩化ビニル樹脂系壁紙
防火種別 2-3

巾 92cm 切売可



- 表面しっかり
- 撥水コート
- 抗菌
- 軽量
- 防かび性



VS 2038 NEW

準不燃 F☆☆☆☆
塩化ビニル樹脂系壁紙
防火種別 2-3

巾 92cm 切売可



- 表面しっかり
- 撥水コート
- 抗菌
- 軽量
- 防かび性



VS 2039

準不燃 F☆☆☆☆
塩化ビニル樹脂系壁紙
防火種別 2-3



巾 92cm 切売可

表面しっかり 撥水コート 軽量 防かび性



VS 2040

準不燃 F☆☆☆☆
塩化ビニル樹脂系壁紙
防火種別 2-3



巾 92cm 切売可

表面しっかり ストレッチ 撥水コート 抗菌
軽量 防かび性



VS 2041

準不燃 F☆☆☆☆
塩化ビニル樹脂系壁紙
防火種別 2-3



巾 92cm 切売可

表面しっかり ストレッチ 撥水コート 抗菌
軽量 防かび性



VS 2042

準不燃 F☆☆☆☆
塩化ビニル樹脂系壁紙
防火種別 2-3



巾 92cm 切売可

防かび性



VS 2043

巾 92cm 切売可

準不燃 F☆☆☆☆
塩化ビニル樹脂系壁紙
防火種別 2-3



ストレッチ

軽量

防かび性



VS 2044

巾 92cm 切売可

準不燃 F☆☆☆☆
塩化ビニル樹脂系壁紙
防火種別 2-3



表面しっかり

ストレッチ

撥水コート

抗菌

軽量

防かび性



VS 2045

巾 92cm 切売可

準不燃 F☆☆☆☆
塩化ビニル樹脂系壁紙
防火種別 2-3



表面しっかり

ストレッチ

撥水コート

抗菌

軽量

防かび性



VS 2046 NEW

巾 92cm 切売可

準不燃 F☆☆☆☆
塩化ビニル樹脂系壁紙
防火種別 2-3



表面しっかり

撥水コート

抗菌

防かび性



VS 2047 NEW

準不燃 F☆☆☆☆
塩化ビニル樹脂系壁紙
防火種別 2-3

巾 92cm 切売可



撥水コート | 抗菌 | 軽量 | 防かび性



VS 2048

準不燃 F☆☆☆☆
塩化ビニル樹脂系壁紙
防火種別 2-3

巾 92cm 切売可



撥水コート | 抗菌 | 軽量 | 防かび性



VS 2049

準不燃 F☆☆☆☆
塩化ビニル樹脂系壁紙
防火種別 2-3

巾 92cm 切売可



防かび性



VS 2050

準不燃 F☆☆☆☆
塩化ビニル樹脂系壁紙
防火種別 2-3

巾 92cm 切売可



表面しっかり | 撥水コート | 抗菌 | 防かび性

選べるカラー&デザイン

織物調



VS 2051

巾 92cm 切売可

準不燃 F☆☆☆☆
塩化ビニル樹脂系壁紙
防火種別 2-3



表面しっかり

撥水コート

抗菌

防かび性



VS 2052 NEW

巾 92cm 切売可

準不燃 F☆☆☆☆
塩化ビニル樹脂系壁紙
防火種別 2-3



表面しっかり

撥水コート

抗菌

防かび性



VS 2053

巾 92cm 切売可

準不燃 F☆☆☆☆
塩化ビニル樹脂系壁紙
防火種別 2-3



防かび性



VS 2054 NEW

巾 92cm 切売可

準不燃 F☆☆☆☆
塩化ビニル樹脂系壁紙
防火種別 2-3



表面しっかり

撥水コート

抗菌

防かび性



VS 2055 NEW

準不燃 F☆☆☆☆
塩化ビニル樹脂系壁紙
防火種別 2-3

巾 92cm 切売可



- 表面しっかり
- 撥水コート
- 抗菌
- 防かび性



VS 2056

準不燃 F☆☆☆☆
塩化ビニル樹脂系壁紙
防火種別 2-3

巾 92cm 切売可



- 表面しっかり
- ストレッチ
- 撥水コート
- 抗菌
- 軽量
- 防かび性



VS 2057 NEW

準不燃 F☆☆☆☆
塩化ビニル樹脂系壁紙
防火種別 2-3

巾 92cm 切売可



- 表面しっかり
- 撥水コート
- 抗菌
- 軽量
- 防かび性



VS 2058 NEW

準不燃 F☆☆☆☆
塩化ビニル樹脂系壁紙
防火種別 2-3

巾 92cm 切売可



- 表面しっかり
- 撥水コート
- 抗菌
- 軽量
- 防かび性

選べるカラー&デザイン
織物調



VS 2059

準不燃 F☆☆☆☆
塩化ビニル樹脂系壁紙
防火種別 2-3

巾 92cm 切売可



表面しっかり

撥水コート

抗菌

軽量

防かび性



VS 2060

準不燃 F☆☆☆☆
塩化ビニル樹脂系壁紙
防火種別 2-3

巾 92cm 切売可



表面しっかり

撥水コート

抗菌

軽量

防かび性



VS 2061 NEW

準不燃 F☆☆☆☆
塩化ビニル樹脂系壁紙
防火種別 2-3

巾 92cm 切売可



表面しっかり

撥水コート

抗菌

軽量

防かび性



VS 2062

準不燃 F☆☆☆☆
塩化ビニル樹脂系壁紙
防火種別 2-3

巾 92cm 切売可



撥水コート

軽量

防かび性



VS 2063 NEW

準不燃 F☆☆☆☆
塩化ビニル樹脂系壁紙
防火種別 2-3

巾 92cm 切売可



表面しっかり 撥水コート 抗菌 防かび性



VS 2064

準不燃 F☆☆☆☆
塩化ビニル樹脂系壁紙
防火種別 2-3

巾 92.4cm 切売可
リピート ↓ 30.7cm ↔ 15.4cm (エンボス柄合わせ)



防かび性



VS 2065

準不燃 F☆☆☆☆
塩化ビニル樹脂系壁紙
防火種別 2-3

巾 92.4cm 切売可
リピート ↓ 23.0cm ↔ 46.2cm (エンボス柄合わせ)



撥水コート 抗菌 軽量 防かび性



VS 2066 NEW

準不燃 F☆☆☆☆
塩化ビニル樹脂系壁紙
防火種別 2-3

巾 92.4cm 切売可
リピート ↓ 30.4cm ↔ 92.4cm (エンボス柄合わせ)



撥水コート 抗菌 軽量 防かび性

選べるカラー&デザイン

パターン・マテリアル



VS 2067 NEW

準不燃 F☆☆☆☆
塩化ビニル樹脂系壁紙
防火種別 2-3



巾 92cm 切売可
リピート ↓ 12.8cm ↔ 11.5cm

撥水コート

抗菌

防かび性



VS 2068 NEW

準不燃 F☆☆☆☆
塩化ビニル樹脂系壁紙
防火種別 2-3



巾 92.4cm 切売可
リピート ↓ 64cm ↔ 92.4cm

表面しっかり

撥水コート

抗菌

軽量

防かび性



VS 2069 NEW

準不燃 F☆☆☆☆
塩化ビニル樹脂系壁紙
防火種別 2-3



巾 92cm 切売可
リピート ↓ 64cm ↔ 92cm

表面しっかり

撥水コート

抗菌

防かび性



VS 2070

準不燃 F☆☆☆☆
塩化ビニル樹脂系壁紙
防火種別 2-3



巾 92cm 切売可
リピート ↓ 64.3cm ↔ 92.0cm

表面しっかり

防かび性



VS 2071

準不燃 F☆☆☆☆
塩化ビニル樹脂系壁紙
防火種別 2-3



巾 92.4cm 切売可
リピート ↓ 64.0cm ↔ 92.4cm

撥水コート

抗菌

軽量

防かび性



VS 8018

準不燃 F☆☆☆☆
塩化ビニル樹脂系壁紙
防火種別 2-3



巾 92cm 切売可

防かび性



VS 8019

準不燃 F☆☆☆☆
塩化ビニル樹脂系壁紙
防火種別 2-3



巾 92cm 切売可

防かび性

選べるカラー&デザイン

パターン・マテリアル

ロングライフ品

ロングライフ品



VS 8020

巾 92cm 切売可

防かび性

準不燃 F☆☆☆☆
塩化ビニル樹脂系壁紙
防火種別 2-3



VS 8054

巾 92cm 切売可
リピート ↓ 29.9cm ↔ 46.0cm (エンボス柄合わせ)

表面しっかり

防かび性

準不燃 F☆☆☆☆
塩化ビニル樹脂系壁紙
防火種別 2-3



建築基準法に基づくシックハウス対策壁紙について

建築基準法の一部改正が2003年7月1日より施行され、シックハウス対策の規定が加わりました。これは、シックハウスの原因とされる化学物質類の室内濃度低減のため、建築物に使用する建材や換気設備を規制する法律です。

壁紙はホルムアルデヒド発散速度に応じて次の4つの種別に区別されますが、「JIS規格」あるいは「大臣認定」を取得したF☆☆☆☆壁紙は「規制対象外」の建築材料として面積制限を受けることなくご使用いただけます。

※当見本帳に収録の壁紙は、すべてシックハウス対策にて面積制限を受けない「F☆☆☆☆」品です。

告示で定める 建築材料の 性能区分	規制対象外 ※第1~第3種よりも 上位の性能を備えた 建築材料	ホルムアルデヒド発散建築材料		
		第3種	第2種	第1種
ホルムアルデヒド 発散速度 (チャンパー法数値)	5 $\mu\text{g}/\text{m}^2\cdot\text{h}$ 以下 少ない ←	5 $\mu\text{g}/\text{m}^2\cdot\text{h}$ 超~ 20 $\mu\text{g}/\text{m}^2\cdot\text{h}$ 以下	20 $\mu\text{g}/\text{m}^2\cdot\text{h}$ 超~ 120 $\mu\text{g}/\text{m}^2\cdot\text{h}$ 以下	120 $\mu\text{g}/\text{m}^2\cdot\text{h}$ 超 → 多い
ホルムアルデヒド 対策マーク (等級区分)	F☆☆☆☆	F☆☆☆	F☆☆	対策マーク 表示不可
壁紙の種類	JIS規格品・大臣認定品	—	—	—
内装仕上げの制限	使用制限なし	使用面積が制限される		使用禁止

壁紙品質情報管理システム登録確認書

(防火認定およびホルムアルデヒド情報の確認書)

日本壁装協会の検索システムでは、JISならびに大臣認定に関するシックハウス情報や防火の認定情報も商品番号から容易に検索でき、印刷およびダウンロードすることができます。是非ご活用ください。

<https://www.wacoa.jp/Hekisou/>



廃棄上のご注意

壁紙の残材やサンプル帳を焼却しないでください。

焼却時のガスは、目・粘膜等を刺激することがありますのでご注意ください。

■ 産業廃棄物として処理する場合

施工後の壁紙の残材やサンプル帳を産業廃棄物として処理する場合には、許可を受けた産業廃棄物処理業者に処分を委託してください。

■ 一般廃棄物として処理する場合

少量の残材を一般廃棄物(家庭ゴミ)として処理する場合には、市町村条例に基づき処分してください。なお、業者の方が廃棄する場合には産業廃棄物となりますのでご注意ください。

「廃棄物の処理及び清掃に関する法律(廃棄物処理法:環境省)」に従い、不要となった見本帳につきましては、都道府県知事等の許可を得た産業廃棄物処理業者に廃棄を直接委託して頂きますようお願い申し上げます。

(一社)日本インテリア協会 東リ株式会社

JIS規格適合品 JIS(日本産業規格)「壁紙 JIS A 6921 : 2014」

No.	試験項目		規定
1	退色性(号)		4以上
2	摩擦色落ち度(級)	乾燥摩擦色落ち度	縦・横 4以上
		湿潤摩擦色落ち度	縦・横 4以上
3	隠ぺい性(級)		3以上
4	施工性		浮き及びはがれがあってはならない
5	湿潤強度(N / 1.5cm)		縦・横 5.0以上
6	ホルムアルデヒド放散量(mg / L)		0.2以下

SV規格適合品 (Standard Value)

SV規格は、壁紙工業会がドイツ品質保証壁紙や日本産業規格 JIS A 6921 (壁紙)、その他の安全壁紙の制定趣旨・品質基準などを考慮し、より高い安全性を追求すべく独自に検討を加えて制定された自主規格です。

No.	試験項目		規格値
1~6	JIS規格と同じ		JIS規格と同じ
7	重金属	砒素 (mg / kg)	3以下
		鉛 (mg / kg)	20以下
		カドミウム (mg / kg)	3以下
		クロム (mg / kg)	20以下
		水銀 (mg / kg)	2以下
8	塩化ビニルモノマー (mg / kg)		0.1以下
9	残留 VOC	TVOC ($\mu\text{g} / \text{g}$)	100以下
		TEX芳香族 ($\mu\text{g} / \text{g}$)	10以下

使用原材料

※TEXとはトルエン、キシレン、エチルベンゼンの略称です。

10	安定剤	鉛、カドミウム、有機スズを含有する安定剤は、使用しない。
11	可塑剤	沸点が300℃以上の難揮発性可塑剤を使用する。ただしDBPは使用しない。
12	発泡剤	フルオロカーボン類は使用しない。
13	溶剤	トルエン、キシレン、エチルベンゼンは使用しない。

保管上のご注意

商品の保管は、タテ置きでお願いします。ヨコ積み・井桁積みはしないでください。商品によっては置き跡が残るおそれがあります。

保管場所は、火気・水・湿気・直射日光の当たる場所を避けてください。また、商品を地面へ直に置いて保管しないでください。

ご利用に際して

維持・管理上のご注意

●入居後の換気

施工時の臭いが残っている場合がありますので、入居後一週間程度は十分に換気を行ってください。

●粘着テープを貼らない

粘着テープ（セロハンテープやガムテープ等）を壁紙に貼付けないでください。テープの粘着剤が壁紙に移行し、変色や汚れの原因となります。また、粘着テープを剥がす時に壁紙を破損することがあります。

●直射日光からの保護

直射日光が長時間当たると、紫外線により壁紙の劣化と変退色が徐々に進みます。カーテンやブラインドを使用し、直射日光を避けるよう心掛けてください。

壁紙は色柄などの意匠性を重視した仕上げ材です。コンクリートなどの他の建材と異なり、長期間にわたる維持はできません。適切なメンテナンスを行いながら使用状況に応じて5～10年を目安に張替えをおすすめします。

選択上のご注意

●防火性能について

建築物の内装仕上げについては、建築基準法による防火上の基準が設けられています。防火性能は、下地基材と防火壁装材料および施工方法の組み合わせによって決まりますのでご注意ください。

●見本・サンプル帳・写真について

現物見本やサンプル帳と実際の商品の色が若干異なる場合があります。照明光源が変わると色が違って見える場合があります。施工例写真などは、合成写真を含み、印刷の都合上実物と多少異なって見えることがあります。あらかじめご了承ください。当サンプル帳は2024年4月現在のものです。改良その他の事情により予告なく仕様変更を行うことがあります。

●柄合わせの商品について

柄合わせを要する商品は、無地系よりも要尺が多くなりますのでご注意ください。柄合わせの必要な商品はサンプル帳などの「リピート表示」を確認してください。なお、糊の水分によって寸法変化が生じるため、仕上りのリピートとサンプル帳のリピート表記に若干の誤差が生じます。あらかじめご了承ください。

●柄の特性について

無地系のものであっても、製法上、規則的な柄グセの見える場合があります。あらかじめご了承ください。

ご注文の際は、生地見本裏面に記載されている新品番にてご用命ください。

■旧新対照表

旧品番	新品番	旧品番	新品番	旧品番	新品番
VS1001	VS2007	VS1026	VS2028	VS1051	廃番
VS1002	廃番	VS1027	VS2029	VS1052	廃番
VS1003	VS2008	VS1028	VS2032	VS1053	廃番
VS1004	VS2009	VS1029	VS2033	VS1054	VS2048
VS1005	廃番	VS1030	廃番	VS1055	廃番
VS1006	廃番	VS1031	廃番	VS1056	廃番
VS1007	VS2005	VS1032	廃番	VS1057	VS2049
VS1008	VS2006	VS1033	VS2004	VS1058	VS2050
VS1009	廃番	VS1034	VS2027	VS1059	VS2051
VS1010	VS2026	VS1035	廃番	VS1060	廃番
VS1011	VS2041	VS1036	廃番	VS1061	廃番
VS1012	廃番	VS1037	VS2053	VS1062	VS2065
VS1013	VS2013	VS1038	廃番	VS1063	VS2064
VS1014	VS2044	VS1039	VS2040	VS1064	VS2071
VS1015	VS2045	VS1040	VS2039	VS1065	VS2070
VS1016	廃番	VS1041	廃番	VS8018	VS8018
VS1017	VS2014	VS1042	VS2042	VS8019	VS8019
VS1018	VS2015	VS1043	廃番	VS8020	VS8020
VS1019	VS2016	VS1044	VS2043	VS8054	VS8054
VS1020	VS2017	VS1045	廃番	VS8038	廃番
VS1021	VS2021	VS1046	廃番	VS8039	廃番
VS1022	VS2022	VS1047	VS2056	VS8040	廃番
VS1023	VS2001	VS1048	VS2059	VS8041	廃番
VS1024	VS2023	VS1049	VS2060	VS9034	廃番
VS1025	廃番	VS1050	VS2062	VS9053	廃番

施工上のご注意

ラベルに記載されている品番・ロット・数量を確認の上、施工を開始してください。同一面上は同ロットで仕上げてください。

商品検査には充分配慮しておりますが、念のため三巾ほど施工した時点で、商品に問題のないことをご確認ください。商品に明らかな欠陥が見られる場合にはすぐに施工を中断し、当社までご連絡くださいますようお願いいたします。三巾以降の作業が進行した場合、施工費賠償につきましては原則としてお受けいたしかねますのでご了承ください。

壁紙標準施工法（壁装施工団体協議会制定）に基づいて施工を行ってください。防火仕上げについては、防火壁装材料・標準施工法（日本壁装協会制定）をご確認ください。

■防火性能

不燃下地、不燃石膏ボード下地、準不燃下地	防火種別
準不燃 QM-0803	2-3

■材料区分

全点「塩化ビニル樹脂系壁紙」

■品番対照表

新品番	旧品番	抗ウィルス	表面しゅかり	ストレッチ	撥水コート	抗菌	軽量	天壁おすすめ壁紙
VS2001	VS1023	●	●	●	●	●	●	●
VS2002		●	●	●	●	●	●	●
VS2003		●	●	●	●	●	●	●
VS2004	VS1033	●	●	●	●	●	●	●
VS2005	VS1007	●	●	●	●	●	●	●
VS2006	VS1008	●	●	●	●	●	●	●
VS2007	VS1001	●	●	●	●	●	●	●
VS2008	VS1003	●	●	●	●	●	●	●
VS2009	VS1004	●	●	●	●	●	●	●
VS2010		●	●	●	●	●	●	●
VS2011		●	●	●	●	●	●	●
VS2012		●	●	●	●	●	●	●
VS2013	VS1013	●	●	●	●	●	●	●
VS2014	VS1017	●	●	●	●	●	●	●
VS2015	VS1018	●	●	●	●	●	●	●
VS2016	VS1019	●	●	●	●	●	●	●
VS2017	VS1020	●	●	●	●	●	●	●
VS2018		●	●	●	●	●	●	●
VS2019		●	●	●	●	●	●	●
VS2020		●	●	●	●	●	●	●
VS2021	VS1021	●	●	●	●	●	●	●
VS2022	VS1022	●	●	●	●	●	●	●
VS2023	VS1024	●	●	●	●	●	●	●
VS2024		●	●	●	●	●	●	●
VS2025		●	●	●	●	●	●	●

新品番	旧品番	抗ウィルス	表面しゅかり	ストレッチ	撥水コート	抗菌	軽量	天壁おすすめ壁紙
VS2026	VS1010	●	●	●	●	●	●	●
VS2027	VS1034	●	●	●	●	●	●	●
VS2028	VS1026	●	●	●	●	●	●	●
VS2029	VS1027	●	●	●	●	●	●	●
VS2030		●	●	●	●	●	●	●
VS2031		●	●	●	●	●	●	●
VS2032	VS1028	●	●	●	●	●	●	●
VS2033	VS1029	●	●	●	●	●	●	●
VS2034		●	●	●	●	●	●	●
VS2035		●	●	●	●	●	●	●
VS2036		●	●	●	●	●	●	●
VS2037		●	●	●	●	●	●	●
VS2038		●	●	●	●	●	●	●
VS2039	VS1040	●	●	●	●	●	●	●
VS2040	VS1039	●	●	●	●	●	●	●
VS2041	VS1011	●	●	●	●	●	●	●
VS2042	VS1042	●	●	●	●	●	●	●
VS2043	VS1044	●	●	●	●	●	●	●
VS2044	VS1014	●	●	●	●	●	●	●
VS2045	VS1015	●	●	●	●	●	●	●
VS2046		●	●	●	●	●	●	●
VS2047		●	●	●	●	●	●	●
VS2048	VS1054	●	●	●	●	●	●	●
VS2049	VS1057	●	●	●	●	●	●	●
VS2050	VS1058	●	●	●	●	●	●	●

は2030年まで継続します。 ※全点 防かび性

新品番	旧品番	抗ウィルス	表面しゅかり	ストレッチ	撥水コート	抗菌	軽量	天壁おすすめ壁紙
VS2051	VS1059	●	●	●	●	●	●	●
VS2052		●	●	●	●	●	●	●
VS2053	VS1037	●	●	●	●	●	●	●
VS2054		●	●	●	●	●	●	●
VS2055		●	●	●	●	●	●	●
VS2056	VS1047	●	●	●	●	●	●	●
VS2057		●	●	●	●	●	●	●
VS2058		●	●	●	●	●	●	●
VS2059	VS1048	●	●	●	●	●	●	●
VS2060	VS1049	●	●	●	●	●	●	●
VS2061		●	●	●	●	●	●	●
VS2062	VS1050	●	●	●	●	●	●	●
VS2063		●	●	●	●	●	●	●
VS2064	VS1063	●	●	●	●	●	●	●
VS2065	VS1062	●	●	●	●	●	●	●
VS2066		●	●	●	●	●	●	●
VS2067		●	●	●	●	●	●	●
VS2068		●	●	●	●	●	●	●
VS2069		●	●	●	●	●	●	●
VS2070	VS1065	●	●	●	●	●	●	●
VS2071	VS1064	●	●	●	●	●	●	●
VS8018	VS8018	●	●	●	●	●	●	●
VS8019	VS8019	●	●	●	●	●	●	●
VS8020	VS8020	●	●	●	●	●	●	●
VS8054	VS8054	●	●	●	●	●	●	●



壁紙から、くらしを、あたらしく。

一般社団法人 日本壁装協会 <https://rekabe.jp/>

東リ株式会社 www.toli.co.jp

業務用販促資料

2024.04

現行サンプル帳(最新版)の
一覧表はこちら



東日本営業開発部	TEL03(5403)2067	西日本営業開発部	TEL06(6943)1645
東日本営業開発部 商業施設	TEL03(5403)2066	西日本営業開発部 商業施設	TEL06(6943)1647
東京第1営業所	TEL03(5403)2050	大阪第1営業所	TEL06(6943)1671
東京第2営業所	TEL03(5403)2055	大阪第2営業所	TEL06(6943)1672
八王子営業所	TEL042(648)0588	京都営業所	TEL075(693)7755
横浜営業所	TEL045(664)5810	神戸営業所	TEL078(291)8444
大宮営業所	TEL048(651)1031	広島営業所	TEL082(239)2858
千葉営業所	TEL043(208)1381	岡山営業所	TEL086(244)3366
水戸営業所	TEL029(231)7695	高松営業所	TEL087(815)1150
新潟営業所	TEL025(228)5133	松山営業所	TEL089(925)6366
長野営業所	TEL026(231)3320	福岡営業開発課	TEL092(411)9076
札幌営業所	TEL011(833)0040	福岡営業所	TEL092(411)9076
仙台営業所	TEL022(287)0950	北九州営業所	TEL093(522)0235
盛岡営業所	TEL019(632)6211	鹿児島営業所	TEL099(263)7477
郡山営業所	TEL024(925)5536	沖縄営業所	TEL098(884)5652
名古屋営業開発課	TEL052(733)3532	ハウジング営業部 東京	TEL03(6400)5294
名古屋第1営業所	TEL052(733)3471	ハウジング営業部 大阪	TEL06(4707)7510
名古屋第2営業所	TEL052(733)3472	特販営業部 量販営業	TEL03(5403)2073
静岡営業所	TEL054(280)5272	特販営業部 特販事業	TEL06(6494)6626
金沢営業所	TEL076(246)7001	建装営業部 東京	TEL03(5403)2063
		建装営業部 大阪	TEL06(6494)1540
		グローバル戦略推進部	TEL03(5403)2078

東京ショールーム	TEL03(5421)3711
	〒141-0022 東京都品川区東五反田5-25-19 東京デザインセンター 4F
大阪ショールーム	TEL06(6943)1649
	〒540-0008 大阪市中央区大手前1-7-31 OMMビル 7F
名古屋ショールーム	TEL052(745)1691
	〒466-0006 名古屋市昭和区北山町3-20-1 東リ名古屋ビル 2F
札幌ショールーム	TEL011(833)1730
	〒062-0911 札幌市豊平区旭町3-1-7
福岡ショールーム	TEL092(433)1002
	〒812-0013 福岡市博多区博多駅東2-15-19 KS・T駅東ビル 1F